

Nussbaum



Liftparker Mobile

Zależne parkowanie pojazdów do 3200kg.

Nussbaum

Made in Germany



POLSKI PRZEDSTAWICIEL

nowina.konopka
PLATFORMOWE SYSTEMY PARKINGOWE

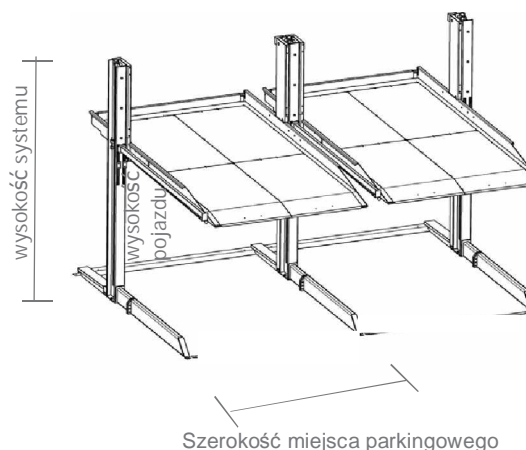
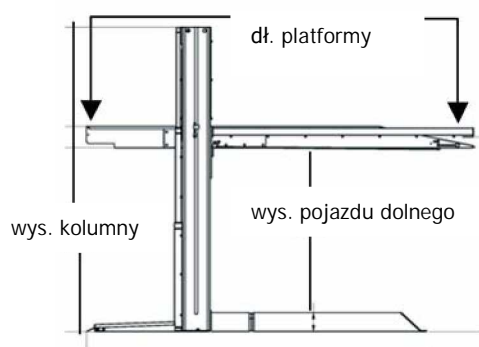
31-014 KRAKÓW, ul. Sławkowska 12
tel/fax +48124212735 kom: +48601289709,
E-mail: biuro@nowinakonopka.com
www.nowinakonopka.com

Przeznaczenie:

prywatne parkingi, komisy samochodowe, warsztaty samochodowe,

Liftparker Mobile jest systemem dwupoziomowego parkowania zależnego w układzie naziemnym. Może być stosowany wewnątrz jak i na zewnątrz, gdzie powinien być przekryty lekkim zadaszaniem. Parkowany pojazd znajdujący się na platformie stale pozostaje w pozycji poziomej.

	wysokość pojazdu dolnego	wysokość kolumny	długość platformy
LPM Low	176	320	418
LPM High	210	353	418
LPM Van	280	428	418



szer. miejsca (cm)	raster wewn. (cm)	raster zew. (cm)	ciężar pojazdu od(kg)	ciężar pojazdu do(kg)
230	260	268	2500	3200
214	244	252	2500	3200
200	230	238	2500	3200

Rekordowo krótki czas montażu

Budowa modułowa

System zbudowany modułowo. Pierwszy i ostatni segment składa się z jednej podstawowej kolumny, natomiast pozostałe środkowe kolumny są zdwojone. Pomiędzy nimi hydraulicznie poruszane platformy są identyczne.

Instalacja dostarczana z elementami prefabrykowanymi:

System dostarczany jest w formie prefabrykowanych elementów, składający się z: platformy, słupów, podstaw oraz elementów elektrycznych i hydraulicznych, które następnie są montowane. Wężę hydrauliczne oraz kable elektryczne są chowane w specjalnie do tego przeznaczonych kanałach zlokalizowanych w elementach podstawy. Tak więc niewrażliwe elementy systemu są skutecznie chronione przed uszkodzeniem.

Koncepcja ruchomego parkingu

System można szybko zdemontować i łatwo ustawić w innej lokalizacji. Liftparker Mobile dzięki krótkiemu czasowi montażu pozostaje bezkonkurencyjnym produktem na rynku.

Niskie wymagania dla przygotowanego podłoża.

Niskie wymagania dotyczące podłoża powoduje większą elastyczność w wyborze lokalizacji dla systemu. Podłoże musi mieć wytrzymałość minimum 30 N./cm².

Cechy dostarczanego wyposażenia



1 klucz załączający
2 wyłącznik bezp.

Główny wyłącznik

Zawiera wyłącznik bezpieczeństwa typu „deadman”, ruch platform góra/dół za pomocą przekręcenia kluczyka (prawo/lewo).



Jednostka hydrauliczna



Pompa hydrauliczna „Silencio” wraz z przewodami i okablowaniem. Zanurzony w oleju silnik „Silencio” pracuje bardzo płynnie i cicho. Zespół silnik – pompa jest zamknięty w dźwiękoszczelnej skrzyni.

Zalecane jest -mając na uwadze najkrótszy czas przeprowadzenia całego procesu parkowania – montowanie max. 10 segmentów na jednostkę hydrauliczną.

Umieszczenie

Stosownie do wymogów technicznych – preferowane jest montowanie agregatów blisko słupów systemu.

Wymiary: dł. x szer. x wys.

Jednostka hydrauliczna: ok. 60 x 22 x 40 (cm)
Rozdzielnica napięcia: ok. 60 x 22 x 80 (cm)

Cechy dostawy

System z kolumnami, platformą i dwoma wózkami. W komplecie z hydraulicznie napędzanymi elementami i wyposażeniem elektrycznym.

Wymiary miejsca parkingowego

Standardowa szerokość jednego miejsca parkingowego wynosi 230cm, przy obciążeniu pojazdem 2500kg.

Zapewnienie bezpieczeństwa poprzez

- główny wyłącznik bezpieczeństwa
- uruchamianie przełącznika kluczem (windowanie/opuszczanie)ochrona przed nieupoważnionym użyciem
- wyłącznik bezpieczeństwa typu dead-man
- ciśnieniowy zawór bezpieczeństwa chroniący przed przeciążeniem ciśnieniowym w układzie hydraulicznym
- synchronizator regulujący równomierne wznoszenie i opadanie platformy z jej prawej i lewej strony.

Ochrona antykorozyjna

Dolna część konstrukcji, podstawy i bortnice są ocynkowane; grubość warstwy ocynku po obu stronach wynosi 275 g/m². To odpowiada przynajmniej 20mm grubości powłoki zgodnie z EN 10142/10143.

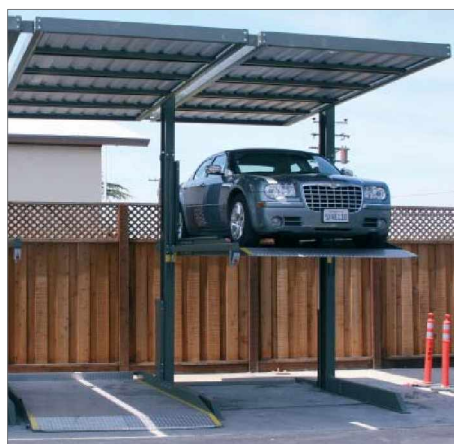
Podstawy, kolumny oraz belka ramienia przełącznika są malowane proszkowo w palecie RAL 7016, w kolorze węglowo-szarego antracytu.



Płyty najazdowe

Alu-bulb płyty jeszcze łatwiejsze w użyciu przy wsiadaniu i chodzeniu po urządzeniu.

Dodatkowe wyposażenie i opcje



Zadaszenie

Zadaszenie chroni urządzenie i znajdujący się na nim pojazd przed działaniem promieni słonecznych. Może ono być przytwierdzone bezpośrednio do kolumn systemu.

Opcjonalna szerokość miejsca parkingowego:

214cm lub 200cm . Opcjonalna waga pojazdu: 3200 kg

Dodatkowa izolacja akustyczna

- dźwiękochłonna konstrukcja w zgodzie z normą DIN 4109 i pomiarami izolacji akustycznej $R_w \geq 57$.
- dźwiękoszczelna obudowa minimalizująca hałas

Zabezpieczenia antykorozyjne

- Ochrona antykorozyjna w opcji „Premium“ to płyty parkingowe indywidualnie galwanizowane tak by spełniały warunki normy DIN ISO1461.
- Ochrona antykorozyjna w wersji „Premium Plus“ to płyty parkingowe indywidualnie galwanizowane tak by spełniały warunki normy to DIN ISO 1461 oraz malowane z wierzchu.

Wskazówki

- Zalecamy zawieranie kontraktu serwisowo-konserwatorskiego. W tym przypadku wydłuża się okres gwarancji.
- Obsługę i czyszczenie należy wykonywać według zaleceń, w regularnych odstępach czasu.

Projekt w San Francisco

81 segmentowy parking na 162 miejsca postojowe - Valet-Parking w San Francisco, USA, III/2007



Dane pojedynczego segmentu

SZEROKOŚCI SYSTEMU	
raster wewnętrzny	244
raster zewnętrzny	252
Wysokość systemu bez dachu	350
Wysokość systemu z dachem	465

Dane pojazdu

Szerokość miejsca parkingowego	214
Wysokość pojazdu dolnego	210
Wysokość pojazdu górnego	210
Waga pojazdu(kg)	3200
Długość pojazdu	Dł. poj. jest organ. przez rost. osi. i do wartości 375

